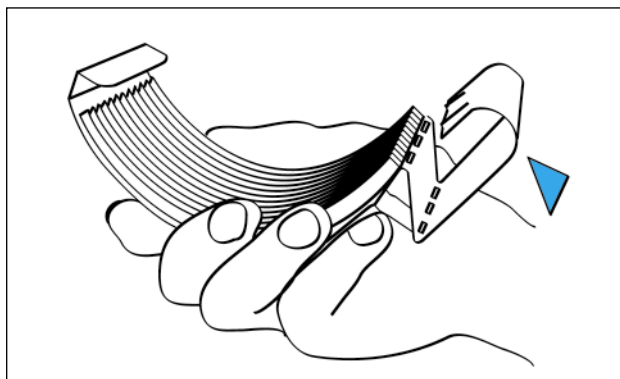
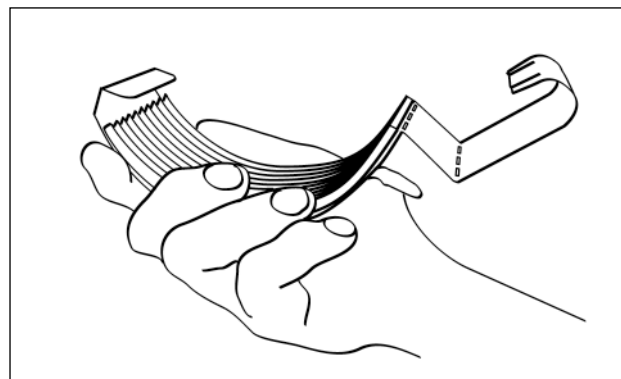


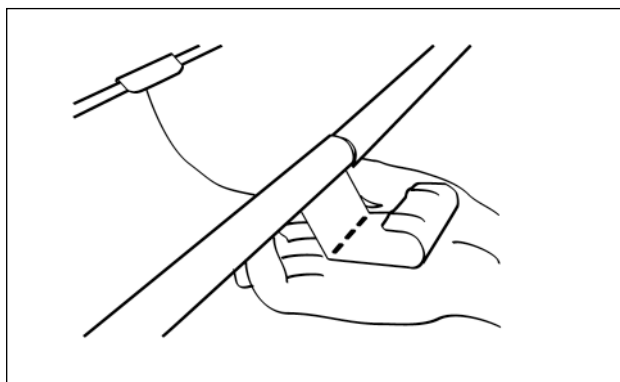
Samleanvisning for Icopal Aluzink® tagrender



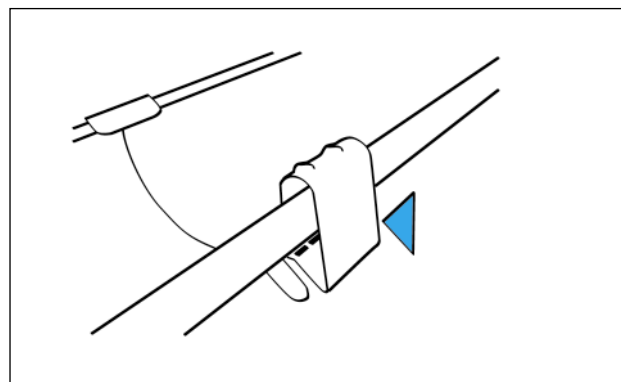
1. Træk ud i låsestykket,



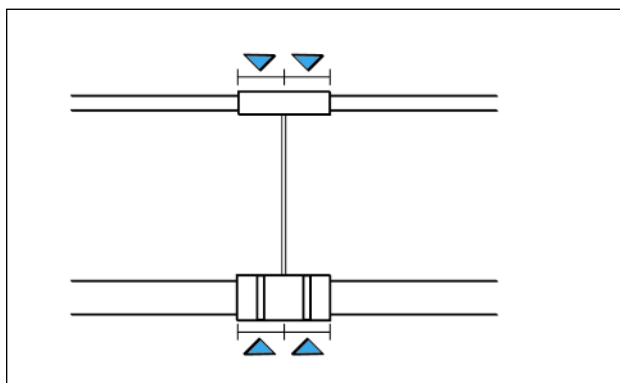
2. – så det kan bukkes op om tagrendens forkant



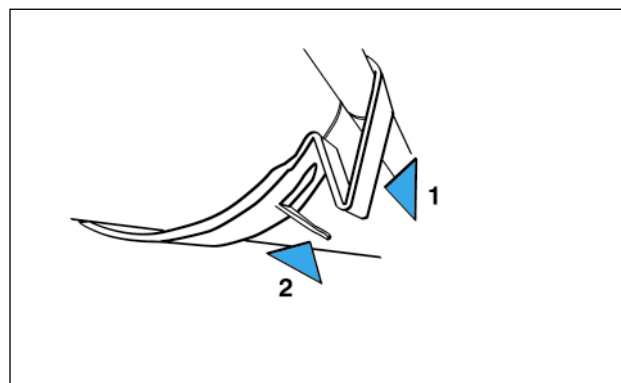
3. "Hægt" låsestykket på bagkanten. Det er ikke nødvendigt med mere end 0,5–1,0 mm mellem renderne af hensyn til ekspansionen.



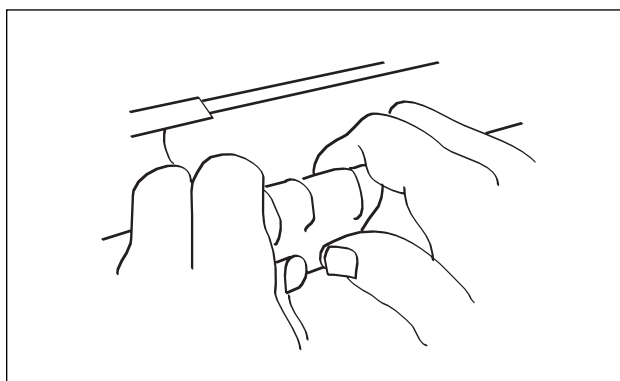
4. Buk låsestykket omkring den store vulst i forkant – klem lidt til, så låsestykket lige holdes fast.



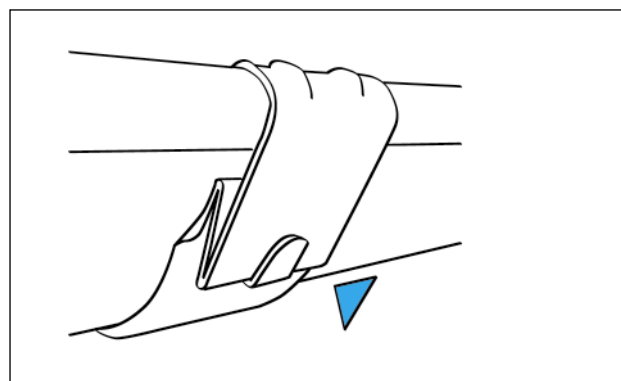
5. Ret låsestykket til, så det har ens afstande til tagrendesamlingen.



6. Du skal først klemme den øverste del af låsestykket ind til tagrenden.



7. Når du klemmer den øverste del af låsestykket på plads, skal modtrykket være lige på den anden side, så tagrenden ikke vrides.



8. Den nederste del af låsestykket klemmes fast.