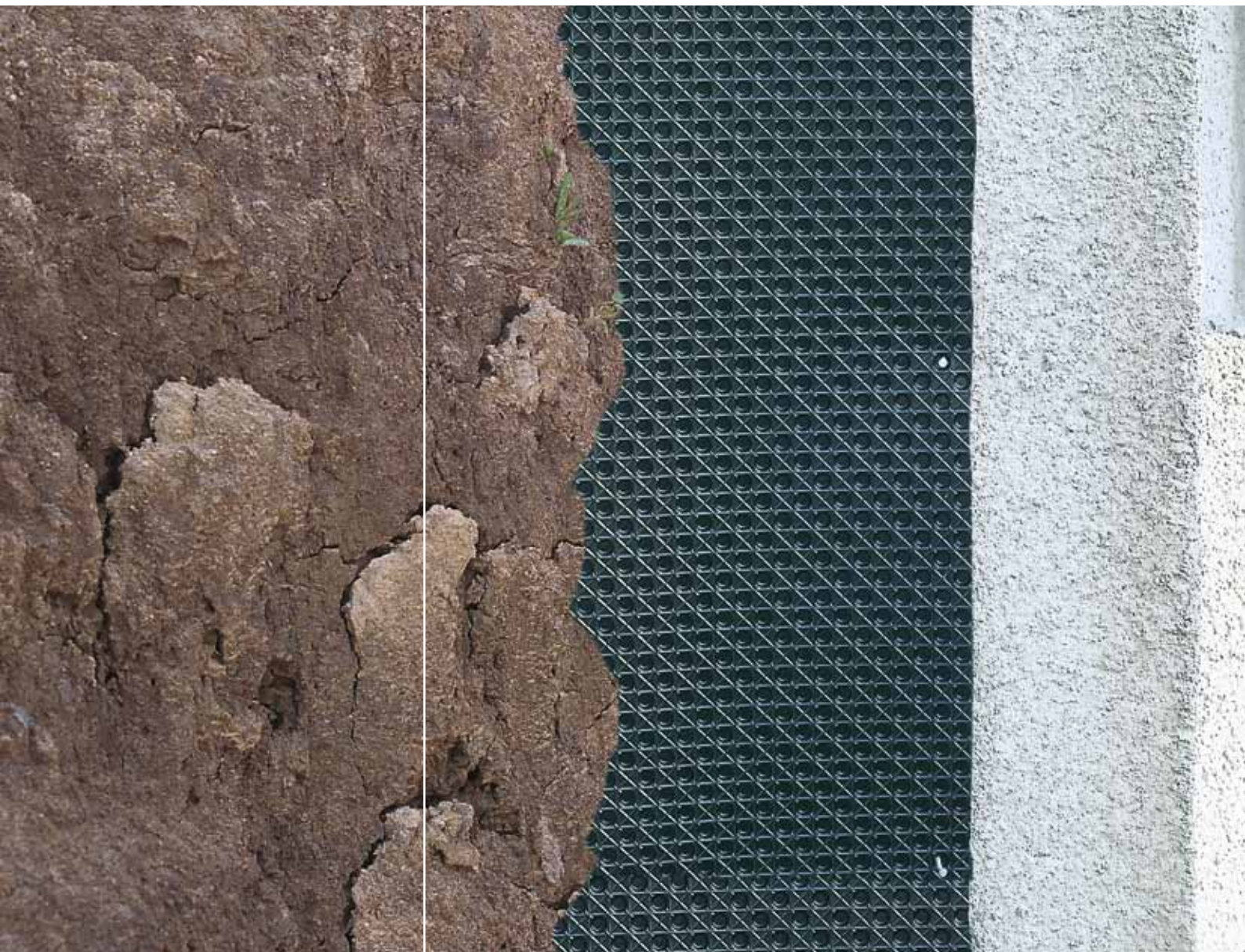


ICOPAL Fonda® Universal



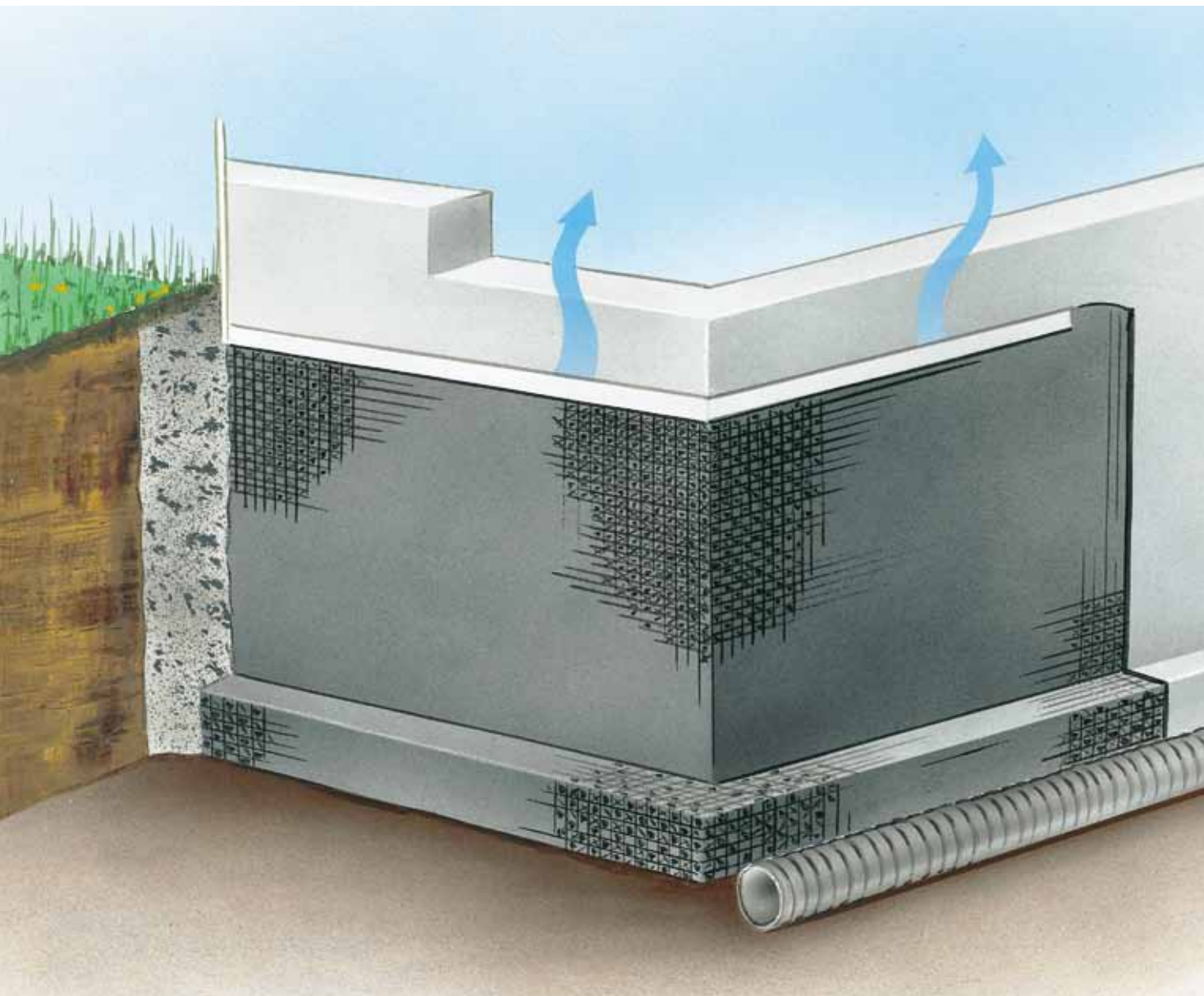
Til fundamenter og kældervægge



Vi beskytter din bygning



ICOPAL Fonda® Universal gør det enklere at beskytte fundamentet maksimalt mod fugt



Icopal Fonda Universal udtørre og beskytter effektivt kældervæggen mod fugt. Knasterne i Icopal Fonda Universal danner en stor permanent luftspalte mellem kældervæg og jorden. Fugten fra indvendige rum og mur vil kondensere på pladen og sive ned i drænet.

Når mørtel og beton hærder, kan der opstå svindrevner. Selv om disse revner er små, vil vand og fugt kunne trænge igennem ydermuren.

En overfladebeskyttelse vil derfor være en nødvendig sikring. Selv det bedste

pudslag vil ikke kunne give en langvarig fugtbeskyttelse.

Også sætninger i jorden og bevægelser på grund af frost kan give sprækker i fundamentet. Disse sprækker kan blive store og forårsage lækager.

Sådanne fugtgennemtrængninger vil medføre skader på indersiden af kældervægge: Fugtige isoleringsmaterialer og dårligere isoleringsevne eller saltudslag på vægge, hvilket ødelægger malinglaget.

Monteringsvejledning

Generelle råd

Terræn og fald

Tilfyldning af jord mod fundament udlægges med fald min. 1:50 væk fra bygningen. Dræning foretages efter gældende bestemmelser (DS 436).

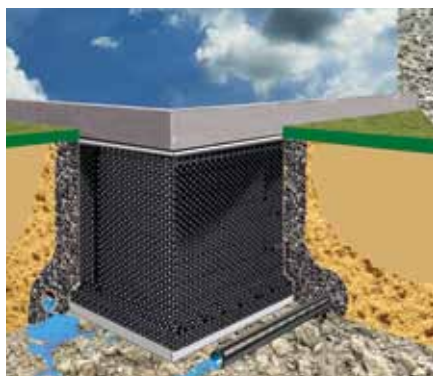
Muren

Fundament berappes efter behov og gældende regler. På kældervægge, fundamenter og lign., der er udsat for direkte vandtryk, bør der først foretages en fugtisolering ved påsvejsning af et lag Icopal Membrane. Ved udvendig varmeisolering af kældervægge placeres isolering, efter at Universalpladen er monteret.



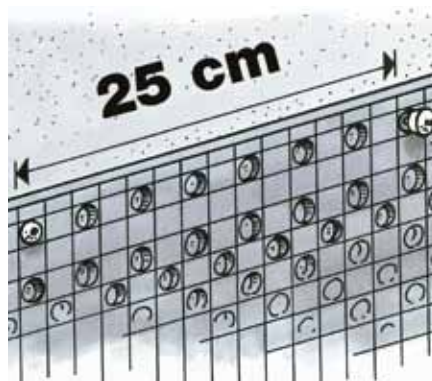
Montering

Første bane Universal rulles ud. Rul fra højre mod venstre. Begynd ved et hjørne, således at pladens flade overlægskant kommer i niveau med



drænrøret. Knasterne skal vende mod muren. Pladens nedre kant skal gå ud over sokkelfoden, så den er i niveau med drænrøret. Rillerne gør det enkelt at forme pladen i overgangen mellem væg og fod. Der anbefales et overlæg på 20 cm.

Pladen fastgøres ved at sømme i øverste knastrække. Brug Universal Mursøm med brikker og vælg den sømtype, der passer til muren – beton eller gasbeton.



Den anbefalede maksimalafstand mellem søm er ca. 25 cm – hver 7. knast. Ved vandrette samlinger anbefaler vi at bruge min. 10 cm overlæg, svarende til 4 knastrækker.



Icopal Universal er smidig at bøje omkring hjørner takket være bøjekanterne, som dannes af rille mønsteret.

Lodrette samlinger bør ikke udføres nærmere end 60 cm fra hjørne. Lodrette samlinger udføres med 20 cm overlæg.



Afslut pladen ca. 15 cm under terræn. Vi anbefaler at bruge Universal kantliste som afslutning, så jord og vand ikke trænger ind under pladen. Kantlisten giver også et godt underlag for et eventuelt pudslag.



Deling af Universal pladen udføres enkelt, takket være pladens jævne godstykkelse og det unikke rille mønster, som effektivt styrer kniven.

Komplet tilbehørsprogram

ICOPAL® Mursøm
inkl. brikker



ICOPAL®
Butyl Fugemasse,
patron



ICOPAL® Kantliste
0,06 x 2,00 m

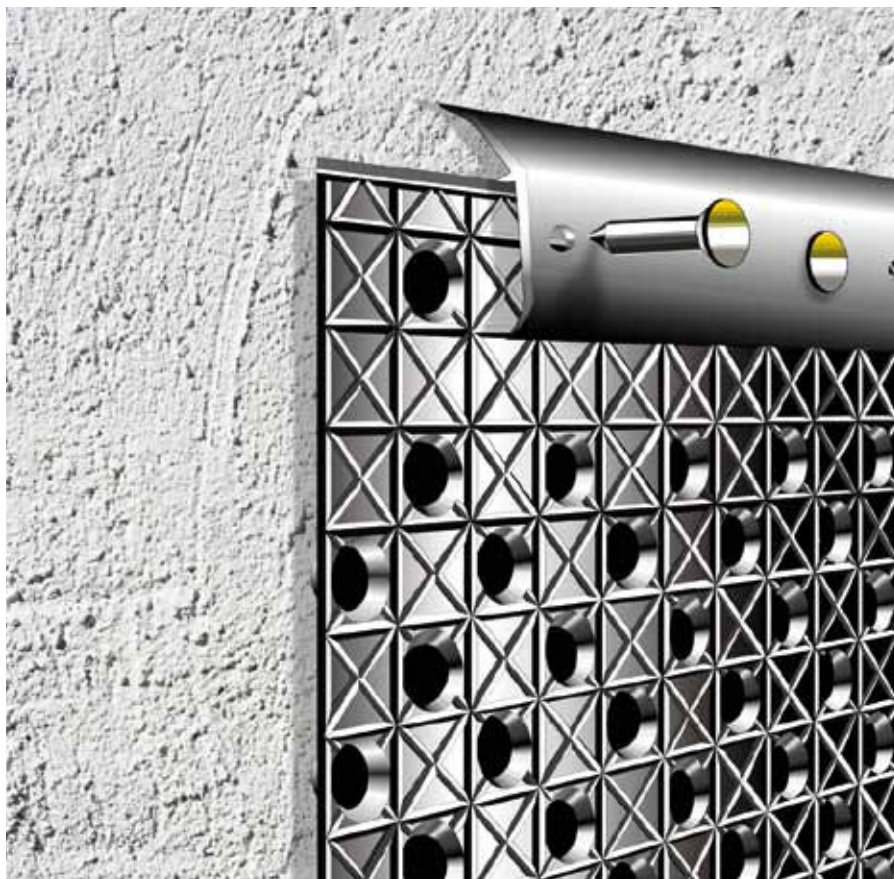


ICOPAL Fonda® Universal
Bredde: 1,28 x 20,0 m
2,08 x 20,0 m



De vigtigste fordele

- Danner en vandtæt membran mellem jord og fundament
- Udført i polypropylen som letter arbejdet selv ved lave temperaturer
- Et specielt bøjemønster letter tilpasningen rundt om hjørner og ved sokkelfoden
- Solide mursøm til fastgørelse i knasterne
- Beskytter muren mod mekaniske skader under tilfyldningsarbejdet
- Icopal Fonda Universal leveres i to bredder, 1,28 og 2,08 meter. Standardlængde 20 meter. Farve sort
- Universal mursøm bruges til fastgørelse af pladen. De specielle brikker er tilpasset knasterne og giver maksimal styrke mod nedrivning
- Universal kantliste leveres i 2 meters længde. Kantlisten giver også et godt anlæg for pudslaget og fastgøres med søm
- NB. For at opnå det bedste resultat er det vigtigt at benytte det korrekte tilbehør



Kantlisten sørger for tætning af overkant, og danner samtidig et godt underlag for et afsluttende pudslag.



Det unikke rillemønster fungerer som bøjekanter og letter monteringen rundt om hjørner og over sokkelfoden.



Icopal Universal fastgøres til ydermuren med specielle "propsøm", som er tilpasset knasterne. De sikrer, at pladen ikke trækkes ned af jordsætninger.



Icopal Danmark a/s

Lyskær 5

2730 Herlev

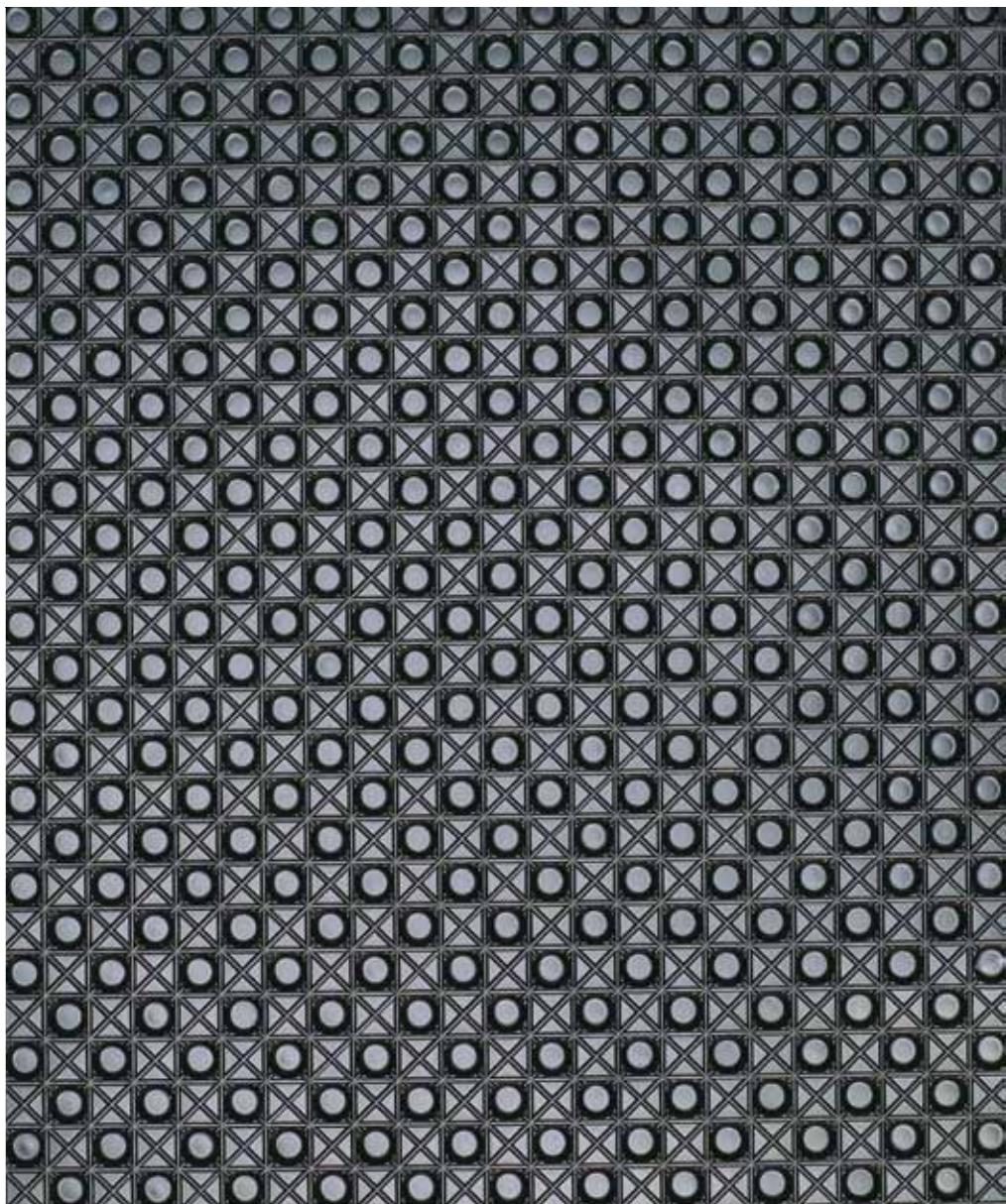
Tlf: 44 88 55 00

Fax: 44 88 55 30

tag.dk@icopal.com

icopal.dk

3006 fundament og kældervægge 0811



Kontaktinfo

Vil du vide mere?

Læs mere på icopal.dk