

# ICOPAL® Vindspærrer



- effektiv beskyttelse af isoleringen



Leverandør af den indre ro



# Anvendelse

Icopal vindspærre anvendes i lette facader, hvor der er ventilation mellem facadebeklædning og isolering. Vindspærren monteres på den udvendige side af isoleringen for at hindre, at kold luft trænger ind i isoleringen og derved reducerer isoleringsevnen. Icopal vindspærre kan også anvendes til vindafdækning af mineraluldsisolering i krybekældre, og Thor 6 endvidere til afdækning af rør, kanaler mv. Vindspærre skal være diffusionsåbne og have en diffusionsmodstand, der max. er 10 % af dampspærrens modstand. I bygninger med mere end 1 etage skal vindspærren udføres som K 10 B-s1,d0 beklædning. I brystninger o. lign. skal vindspærren udføres som K 10 D-s2,d2 beklædning, hvis arealet af brystningen er mindre end 20 % af ydervæggens areal. Icopal vindspærre kan ikke anvendes på steder, hvor der stilles krav om, at udvendige overflader skal udføres mindst som K 10 B-s1,d0 beklædning.

## Sortiment

Som Icopal vindspærre kan anvendes Thor 6, Dæk-O-Fol eller Windy.

Thor 6 består af en bitumenimprægneret råpap med præget overflade, og er det produkt, der traditionelt har været anvendt som vindspærre igennem mere end 100 år. Thor 6 er et kraftigt og robust produkt med god formstabilitet, der er smidigt og let at arbejde med.

Dæk-O-Fol består af perforeret polyethylenfolie og kreppt kraftpapir, der er lamineret omkring et stærkt armeringsnet. Dæk-O-Fol fås i bredder fra 1,0 til 3,0 m. Produktet bliver ikke stift i kulde, og armeringsnettet sikrer, at evt. rive-skader ikke breder sig.

Windy består af et stærkt polypropylen-væv der er lamineret til en vindtæt polyethylenfolie. Windy leveres i bredden 2,75 m, svarende til fuld etagehøjde, og er dermed velegnet til

vandret montering.

I byggeperioden kan Windy fungere som en midlertidig tætning af råhuset og dermed sikre en lys, vindtæt arbejdsplads.



Enfamilie huse



Tæt lavt byggeri



Industribyggeri

# Montage

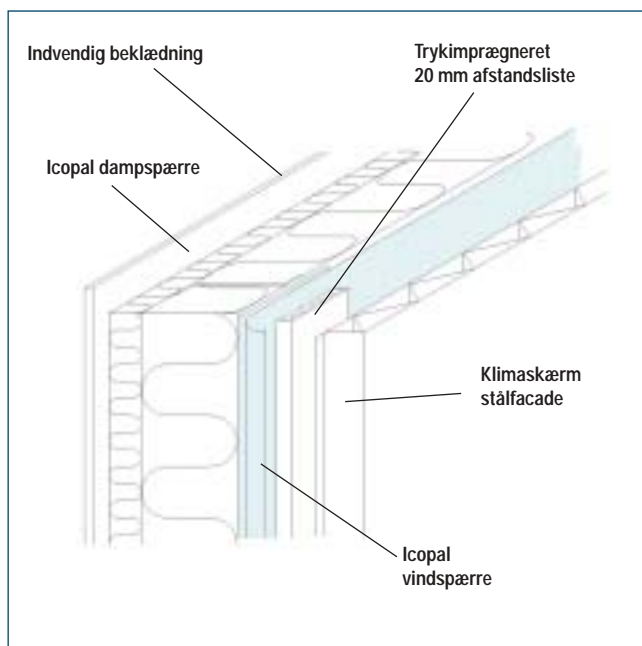
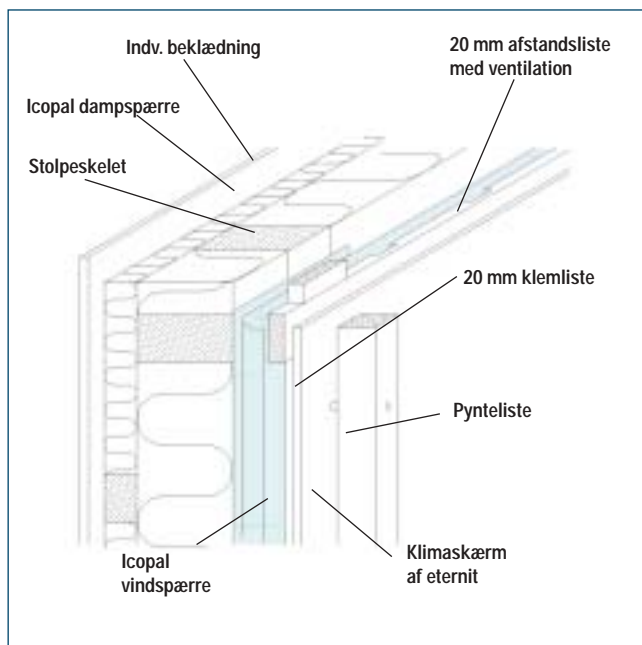
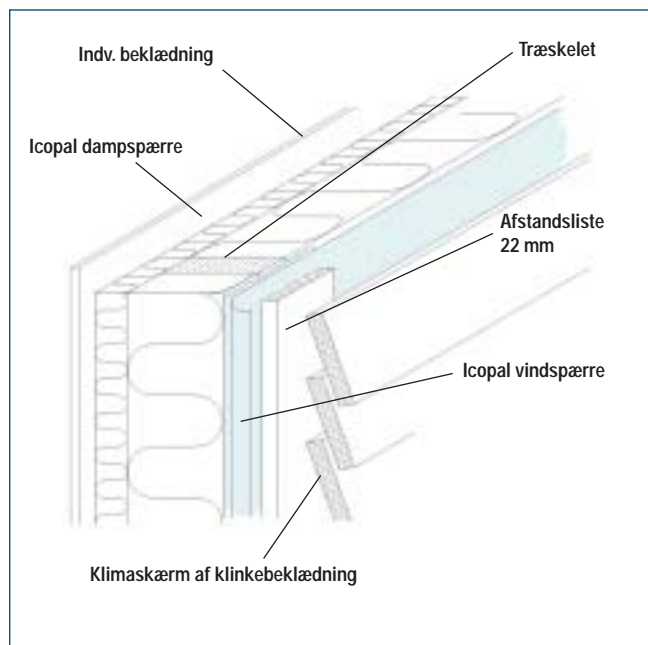
## Facader

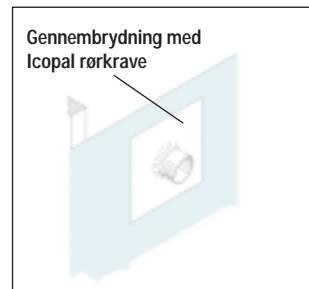
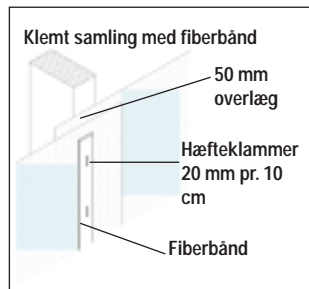
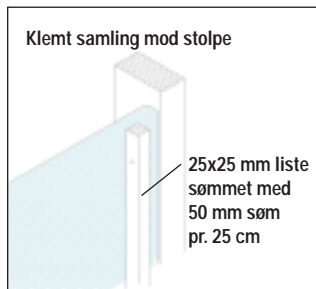
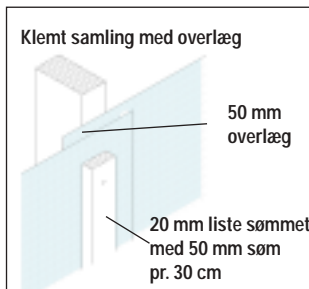
Icopal vindspærre fastgøres på bagmurens træskelet med papsøm eller hæfteklammer. Overlæg skal være min. 50 mm og bør altid udføres over sømbart underlag. Overlæg over ikke-sømbart underlag skal klæbes/tapes.

Ved lodret montage bør tværsamlinger undgås. Vindspærren skal hurtigst muligt, og senest inden for 3 måneder, afdækkes med facadebeklædning. Beklædningen skal være UV-tæt. Ved eventuelle samlinger, hvor dette ikke er tilfældet, skal der træffes foranstaltninger til beskyttelse af vindspærren.

OBS: Windy skal altid monteres med teksten udad.

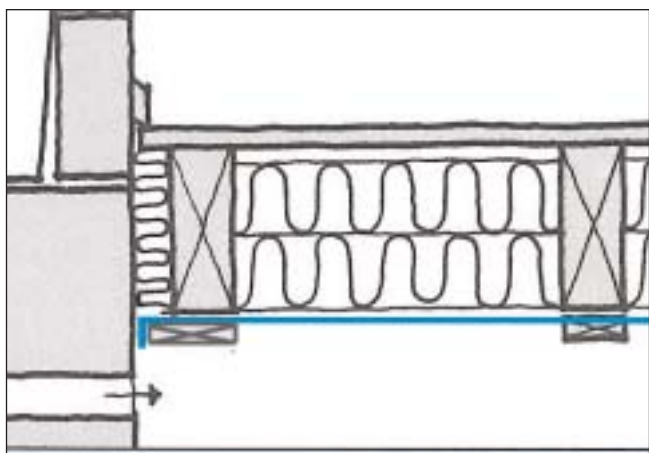
OBS: Dæk-O-Fol skal monteres i tør tilstand og med kraftpapiret vendt mod isoleringen. Ruller må ikke monteres for stramt, da Dæk-O-Fol ved opugning og afgivelse af fugt kan arbejde.





### Krybekældre

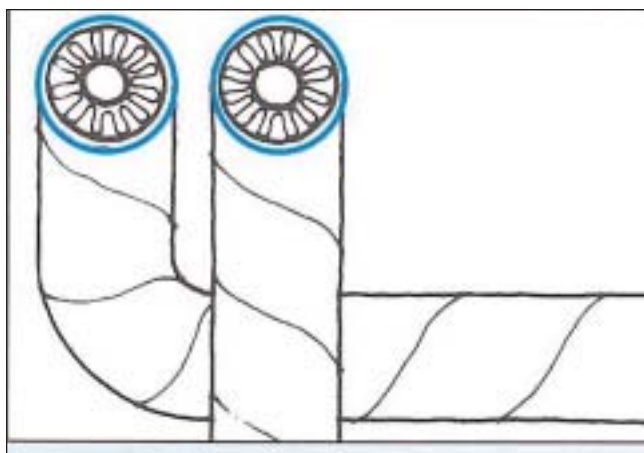
Icopal vindspærre fastgøres med lister under gulvbjælker over ventileret krybekælder. Overlæg min. 50 mm.



Vindafdækning ved krybekælder

### Rør, kanaler m.v.

Thor 6 afskæres i passende korte længder og rulles omkring mineraluldsisolerede rør. Thor 6 fastholdes om røret ved tilsnøring med kobbertråd eller egnet syntetisk bindegarn. Overlæg ca. 50 mm.



Vindafdækning af rør, kanaler m.v.



Windy



Dæk-O-Fol

# Tilbehør



## Rørkraver

Til gennembrydninger til f.eks. rør eller kabler kan leveres selvklæbende gummiplader i dimensioner fra 270x270 mm op til 1000x1000 mm. Plader fås både med og uden udstansede huller. Huller lavet på stedet skal skæres min. 20 % mindre end rørets diameter.



## Tape

Lige før facadebeklædningen monteres, skal eventuelle skader repareres. Større skader repareres ved udskiftning af vindspærre. Til udbedring af eventuelle mindre skader kan til Windy og Dæk-O-Fol anvendes Monarfol tape. Til Thor 6 kan anvendes Vilfa-Tape.

## Tekniske data

	Thor 6	Dæk-O-Fol	Windy
Dimensioner, m	1,0x20,0 - 1,25x16,0	1,0x20,0 - 1,25x40,0 - 1,5x20,0 - 3,0x20,0	2,75x50,0
Vægt, kg/m <sup>2</sup>	0,55	0,24	0,06
Tykkelse, mm	0,8	0,35	0,15
Trækstyrke, N	275/160	250/225	70/70
Sømrivstyrke, N	35/35	95/95	40/40
Z-værdi, GPasm <sup>2</sup> /kg	5	3,5	2



**Icopal a/s**

Mileparken 38  
2730 Herlev  
Tlf: 44 88 55 00  
Fax: 44 53 24 53  
tag.dk@icopal.com  
www.icopal.dk

1023\_Icopal Vindspærre\_0605