

Top

ICOPAL Top® produkterne anvendes som øverste lag overpap i tagdækninger med 2 eller flere lag.

Mono

ICOPAL Mono® serien består af de overpapprodukter, der anvendes som enkelt-lags dækning på såvel gamle som nye tage.

Base

ICOPAL Base® produkterne omfatter samtlige vore underpapper. ICOPAL Base® anvendes som 1. lag i tagdækninger, der afsluttes med ICOPAL Top®.

Build

ICOPAL Build® sortimentet omfatter vore forskellige byggepap-produkter til undertag, vindpap, murstrimler, parketunderlag m.v.

Membrane

ICOPAL Membrane® er betegnelsen for vort sortiment af Villadrite-produkter, der anvendes til membranisolering af broer, tunneller, parkeringsdæk m.v.

Emballager



ASFALTTYPER

Oxyderet bitumen	Modificeret asfalt	Højpolymer asfalt
3 _ _ G	4 _ _ P	5 _ _ P
"Amatørpap"	Professionel pap 3 - 5% SBS	Professionel pap 12 - 13% SBS

STAMMER

P = Polyesterfilt	G = Glasfilt
Professionel tagpap til alle opgaver ! Fra 1° til 90°	"Amatørpap" Kun til småhuse ! Kun i intervallet 3° til 11°

UNDERSIDE OG OVERLÆG

_ 0 0	_ 1 0	_ 1 1	_ 1 2	_ 5 0
Svejs	Klæbe/søm	Mekanisk befæstigelse med svejsekant	Søm med selvklæbende kant (TopSafe)	Striber med svejsekant (Ventitherm)

ICOPAL® Tagnøgler



Underlag	Taghældning			Løsning	
	>1:40	>1:20	>1:5		
 <p>Brædder</p>	+	+	+	Top 500 P	Base 411 P
	-	+	+	Top 400 P	Base 411 P
	-	-	+	TopSafe	
 <p>Krydsfiner</p>	+	+	+	Top 500 P	Base 450 P
	-	+	+	Top 400 P	Base 450 P
	-	-	+	TopSafe	
 <p>Eksisterende tagpap</p>	+	+	+	Top 500 P	Base 450 P
	-	+	+	TopSafe	
Tagfald pr. m	2,5 cm	5 cm	20 cm		
Inddækninger (strimmel)					
Top 500 P		Base 400 P			
Top 400 P		Base 400 P			
TopSafe					



Leverandør af den indre ro

Svejsse

ICOPAL Top® 400 P og **ICOPAL Top® 500 P** kan anvendes på alle tage. **ICOPAL Top® 400 P** dog kun hvis hældningen er større end 1:20. Pålægges ved svejsning. Undgå overophedning samt strækning af banerne. Strimlerne anvendes til kantinddækninger m.v.

ICOPAL Top® 500 Kobber anvendes blandt andet til inddækninger af bevoksede/grønne tage. Skæring af rullen til ønskede strimmelbredder foretages på pladsen.

IDentify®

ICOPAL Top® 500 er nu forsynet med en usynlig chip, der indeholder informationer om produktionstidspunkt, køber, købsdato samt andre informationer, der kan være af betydning, for at identificere tagpappen i tilfælde af tyveri eller forsikringssager.

Chippen aflæses med en læser, der blot holdes i nærheden af tagaprullen, eller den færdige tagdækning.



Emballagen omkring **ICOPAL Top® 500**, der er forsynet med chip, er mærket med **IDentify**-logoet.

Noxite®



Det specielle aktive granulat nedbryder NO_x og reducerer den sundhedsskadelige forurening med NO_2 .

Gangplader

ICOPAL® gangplade anvendes til etablering af gangarealer på tagpaptage. Pålægges ved klæbning eller svejsning. Anbefales anvendt på tage med megen trafik.

Fodnote

AG	= Aluminium/glasfilt
PG	= Polyesterfilt/glasfilt
G	= Glasvlies
P	= Polyesterfilt
4_ _	= Modificeret asfalt (forbedret med 3-5% SBS)
5_ _	= Polymerasfalt (asfalt tilsat 12-13% SBS)
PA	= Polyesterfilt med aluminium

Sort produktgruppe

ICopal Vare nr.:	T-UN Vare nr.:		Rullestr. B x L m	Pris pr. rulle helcolli, kr.	Pris pr. rulle anbrud, kr.	Ruller pr. palle stk.
Svejse						
ICOPAL Top® 400 P						
21653	1306573	Lys grå.....	1,0 x 5,0			30
10847	1618305	Lys grå, uden klæbekant	0,6 x 7,5			20
21774	1379301	Lys grå.....	0,33 x 5,0			60
16102	5217168	Sort	1,0 x 5,0			30
10850	4275699	Sort, uden klæbekant.....	0,6 x 7,5			20
21773	1379307	Sort	0,33 x 5,0			60
10855	3768082	Grøn.....	1,0 x 7,5			20
11087	3768074	Grøn.....	0,33 x 7,5			40
10858	3768108	Teglrød	1,0 x 7,5			20
11088	3768090	Teglrød	0,33 x 7,5			40
ICOPAL Top® 500 P						
10874	1618461	Lys grå.....	1,0 x 7,5			20
21679	1306564	Lys grå.....	1,0 x 5,0			30
10875	1249650	Lys grå, uden klæbekant	1,0 x 7,5			20
10876	7569619	Lys grå, uden klæbekant	0,6 x 7,5			20
11089	1618453	Lys grå.....	0,33 x 7,5			40
10884	4275731	Sort	1,0 x 7,5			20
15916	1249657	Sort	1,0 x 5,0			30
10893	5190935	Sort, uden klæbekant.....	1,0 x 7,5			20
10883	7643059	Sort, uden klæbekant.....	0,6 x 7,5			20
11092	4275723	Sort	0,33 x 7,5			40
22303	1449904	Kulsort	0,6 x 7,5			20
22305	1449907	Kulsort	1,0 x 5,0			30
22318	1449914	Kulsort	0,33 x 7,5			40
22057	1394121	Titanhvid	1,0 x 7,5			20
22061	1394124	Titanhvid	0,33 x 7,5			40
12841	3705464	ICOPAL Top® 500 Kobber.....*	1,0 x 8,0			24
22225	1433284	ICOPAL Top® 500 Alu	1,0 x 8,0			24
Selvklæbe						
ICOPAL® Selvklæber Top						
23091	1490692	Sort	1,0 x 5,0			24
23093	1490718	Sort	0,33 x 5,0			72
Gangplader						
Sælges kun i hele kartoner á 3 m ²						
13543	8266512	ICOPAL® gangplade grå 30 *				
(12 stk. á 0,5 x 0,5 m)						
13544	8266520	ICOPAL® gangplade rød 46 *				
(12 stk. á 0,5 x 0,5 m)						



Selvkløbe/sømme

ICOPAL Mono® 512 PG anvendes som enkeltlagsdækning ved renovering af tagpaptage med hældning større end 1:20 og til nye tage med hældning større end 1:5.

Pålægges ved sømning og selvkøbende overlæg uden brug af gasbrænder. I 1,0 m rullerne medfølger 1 patron Tagklæber samt 1 pose tagpapsøm.

Noxite®



Det specielle aktive granulat nedbryder NO_x og reducerer den sundhedsskadelige forurening med NO₂.

Svejs

ICOPAL Mono® 550 P anvendes som enkeltlagsdækning ved renovering af tagpap tage med en hældning større end 1:20.

Pålægges ved svejsning. Endestød fuldsvejses.



ICOPAL Mono® 553 P er med dobbelt overlægskant på bagsiden specielt udviklet til brug ved listedækninger.

Pålægges ved svejsning. Endestød fuldsvejses.

Fodnote

AG	= Aluminium/glasfilt
PG	= Polyesterfilt/glasfilt
G	= Glasvlies
P	= Polyesterfilt
4_ _	= Modificeret asfalt (forbedret med 3-5% SBS)
5_ _	= Polymerasfalt (asfalt tilsat 12-13% SBS)
PA	= Polyesterfilt med aluminium

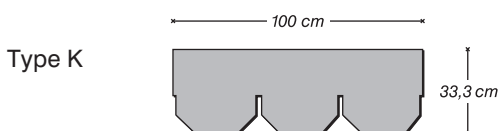
Sort produktgruppe

ICopal Vare nr.:	T-UN Vare nr.:		Rullestr. B x L m	Pris pr. rulle helcolli, kr.	Pris pr. rulle anbrud, kr.	Ruller pr. palle stk.
Selvklæbe / sømme						
ICOPAL Mono® 512 PG (TopSafe)						
12840	8006157	Lys grå.....	1,0 x 7,0			20
12839	5716390	Kulsort	1,0 x 7,0			20
22056	1394140	Titanhvid..... 	1,0 x 7,0			20
ICOPAL Mono® 533 P (TopSafe)						
13505	8006140	Lys grå.....	0,33 x 7,0			40
11084	5716422	Kulsort	0,33 x 7,0			40
22062	1394141	Titanhvid..... 	0,33 x 7,0			40
Svejse						
ICOPAL Mono® 550 P m. SYNTAN®						
15914	5217161	Sort	1,0 x 5,0			24
22317	1449927	Kulsort	1,0 x 5,0			24
ICOPAL Mono® 553 P m. SYNTAN®						
15915	5217162	Sort, uden klæbekant.....	1,0 x 5,0			24
10862	8266538	Sort, uden klæbekant.....	0,6 x 7,5			18
22312	1449928	Kulsort, uden klæbekant.....	1,0 x 5,0			24
22309	1449929	Kulsort, uden klæbekant.....	0,6 x 7,5			18

Shingles, selvklæbende

Anvendes på tage med hældning over 1:5 og primært med brædder som underlag. **ICOPAL®** Shingles er selvklæbende i overlægget og sømmes til underlaget med papsøm.

Ved hældning op til 1:2 skal altid anvendes et lag **ICOPAL Base®** som underste lag.



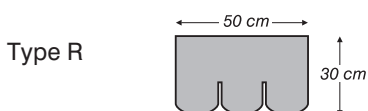
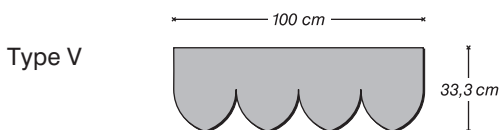
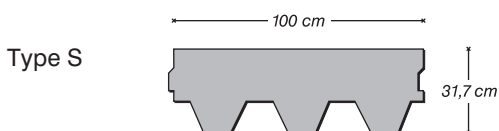
De kombinerede ryg- og fodstrimler anvendes dels som første lag ved tagfod, dels som afsluttende inddækning ved tagryg.

Ved udlægning langs tagfod lægges strimlen udelt (dimension 1,0 x 0,5 m) og fastsømmes.

Ved inddækning af tagryg deles strimlen i tre stykker (0,33 x 0,5 m) og sømmes/klæbes fast

På shingles i kulsort skal bagsidefolien fjernes.

ICOPAL® Shingles kan leveres i andre typer og farver.



Samlet omfatter sortimentet følgende varianter:

	Ensfarvet				Meleret ¹⁾		Med skygge		Metal
	Titanhvid	Sort	Teglrød	Kulsort	Høst	Skifergrå	Grå	Teglrød	Kobber
Type S	X	X	X		X	X	X	X	
Type K		X	X	X					
Type V						X			
Type R									X

1) Blanding af mørke og lyse farver

Fodnote

- AG** = Aluminium/glasfilt
- PG** = Polyesterfilt/glasfilt
- G** = Glasvlies
- P** = Polyesterfilt
- 4_ _** = Modificeret asfalt (forbedret med 3-5% SBS)
- 5_ _** = Polymerasfalt (asfalt tilsat 12-13% SBS)
- PA** = Polyesterfilt med aluminium

Sort produktgruppe

ICopal Vare nr.:	T-UN Vare nr.:		Rullestr. B x L m	Pris pr. rulle helcolli, kr.	Pris pr. rulle anbrud, kr.	Ruller pr. palle stk.
Shingles, selvklæbende						
ICOPAL® Shingles type K						
23083	1490939	Sort	0,33 x 1,0			39
21764	1342468	Teglørød	0,33 x 1,0			39
23084	1483105	Kulsort	0,33 x 1,0			39
Forbrug: 7 stk. pr. m ² 18 stk. pr. pakke, dækareal: 2,55 m ²						
ICOPAL® Shingles type S						
13117	5861615	Sort	0,33 x 1,0			39
13123	5861623	Teglørød	0,33 x 1,0			39
13115	5861613	Teglørød med skygge	0,33 x 1,0			39
13122	5861620	Grå med skygge	0,33 x 1,0			39
13113	5861794	Skifergrå, meleret	0,33 x 1,0			39
13561	5861624	Høst, meleret	0,33 x 1,0			39
13559	5745256	Kulsort (Natur)	0,33 x 1,0			39
22058	1394146	Titanhvid	0,33 x 1,0			39
Forbrug: 7,5 stk. pr. m ² 22 stk. pr. pakke, dækareal: 2,95 m ²						
ICOPAL® Shingles type V						
13121	5861618	Skifergrå, meleret	0,33 x 1,0			39
Forbrug: 7 stk. pr. m ² 22 stk. pr. pakke, dækareal: 3,14 m ²						
ICOPAL® Shingles type R						
13560	5745822	Kobber	0,3 x 0,5			36
Forbrug: 16 stk. pr. m ² 20 stk. pr. pakke, dækareal: 1,25 m ²						
(Fortsættes)						



Shingles, selvklæbende

Fodnote

- AG** = Aluminium/glasfilt
- PG** = Polyesterfilt/glasfilt
- G** = Glasvlies
- P** = Polyesterfilt
- 4_ _** = Modificeret asfalt (forbedret med 3-5% SBS)
- 5_ _** = Polymerasfalt (asfalt tilsat 12-13% SBS)
- PA** = Polyesterfilt med aluminium

Sort produktgruppe

icopal Vare nr.:	T-UN Vare nr.:		Rullestr. B x L m	Pris pr. rulle helcolli, kr.	Pris pr. rulle anbrud, kr.	Ruller pr. palle stk.
Shingles, selvklæbende						
Fod- og rygplade til type K og S (strimmel kan deles i 3 stk. á 0,33 x 0,5 m)						
13547	1558451	Sort	1,0 x 0,5			
13545	1558469	Tegl rød	1,0 x 0,5			
13552	5952108	Grå (med skygge)	1,0 x 0,5			
13551	5861622	Skifergrå, meleret	1,0 x 0,5			
13546	5861614	Høst, meleret	1,0 x 0,5			
23090	1483107	Kulsort	1,0 x 0,5			
10 stk. pr. pakke. Dækker 10 lbm.						
Fod- og rygplade til type S						
18589	5227402	Kulsort	1,0 x 0,25			
22059	1394150	Titanhvid	1,0 x 0,25			
16 stk. pr. pakke. Dækker 16 lbm fod eller 10 lbm ryg.						
Fodplade til type V						
13550	5861621	Skifergrå, meleret	1,0 x 0,5			
10 stk. pr. pakke. Dækker 10 lbm						
Rygplade til type V (strimmel kan deles i 3 stk. á 0,33 x 0,5 m)						
13551	5861622	Skifergrå, meleret	1,0 x 0,5			
10 stk. pr. pakke. Dækker 10 lbm.						
Baner til type K og S Kulsort						
13555	5745253	Skotrendebane, kulsort	1,0 x 8,0			
Baner til type R Kobber						
13562	5745824	Icopal Vilfatape Kobber	0,3 x 10,0			120
13563	5745825	-	0,6 x 10,0			60
Søm til type R Kobber						
13738	5047900	Pose med 100 stk				



Klæbe/sømme

ICOPAL Base® 411 P og **ICOPAL Base® 511 PG**-produkterne kan anvendes på alle underlag. Befæstiges mekanisk eller klæbes med varm asfalt eller koldklæber. Svejses i overlæg.

Svejs

ICOPAL Base® 300 G anvendes på tage med hældning over 1:20. Pålægges ved svejsning.

ICOPAL Base® 450 P og **550 P** produkterne anvendes, hvor der ønskes sikkerhed for korrekt trykudligning.

Produkterne er specielt velegnede på underlag af beton, finer og eksisterende tagpap.

Pålægges ved svejsning. Der skal ikke fremkomme en svejsebølge.

ICOPAL Base® 400 P og **ICOPAL Base® 500 PG** produkterne kan anvendes på alle underlag. Pålægges ved svejsning.

Membraner/grønne tage

ICOPAL Membrane® 507 P pålægges ved svejsning og anvendes kun i forbindelse med græstørstage, taghaver o.lign.

Membraner/terrasser

ICOPAL® Bundmembran PF 5000 SBS pålægges ved svejsning.

Anvendes til membranisolering af betonkonstruktioner på terrasser, tunneller, parkeringsdæk m.v.

Grønne tage

ICOPAL IcoMoss® er ca. 10 mm tykke vækstmatte, som er tilsået med forskellige mosarter. Klæbes til almindelige tagpaptage med MS Klæber. Matte kan også leveres udvokset (min. 6 ugers leveringstid).

Fodnote

AG	= Aluminium/glasfilt
PG	= Polyesterfilt/glasfilt
G	= Glasvlies
P	= Polyesterfilt
4_ _	= Modificeret asfalt (forbedret med 3-5% SBS)
5_ _	= Polymerasfalt (asfalt tilsat 12-13% SBS)
PA	= Polyesterfilt med aluminium

Sort produktgruppe

ICopal Vare nr.:	T-UN Vare nr.:		Rullestr. B x L m	Pris pr. rulle helcolli, kr.	Pris pr. rulle anbrud, kr.	Ruller pr. palle stk.
Klæbe / sømme						
15932	5217166	ICOPAL Base® 411 P	1,0 x 8,0			30
10907	3760378	-	0,6 x 10,0			24
15930	5217165	ICOPAL Base® 511 PG, sand.....	1,0 x 8,0			30
21649	1306569	ICOPAL Base® 511 PG, SYNTAN	1,0 x 8,0			30
Svejse						
10900	1618529	ICOPAL Base® 300 G	0,6 x 10,0			24
21652	1306575	ICOPAL Base® 400 P	1,0 x 7,0			30
11096	3436805	-	0,2 x 10,0			100
19067	1255746	ICOPAL Base® 500 PA	1,0 x 10,0			20
17719	5249903	ICOPAL Base® 450 P	1,0 x 8,0			24
19115	1349271	ICOPAL Base® 550 P , sand	1,0 x 8,0			24
21650	1306570	ICOPAL Base® 550 P , SYNTAN	1,0 x 8,0			24
21651	1306571	ICOPAL Base® 500 PG.....	1,0 x 7,0			30
11097	3141553	-	0,2 x 10,0			100
Selvklæbe						
23092	1490698	ICOPAL® Selvklæber Base	1,0 x 7,5			24
Membraner/Grønne tage						
10924	8646937	ICOPAL Membrane® 507 P, 4,0 mm.....	1,0 x 7,5			20
Membraner/Terrasser m.v.						
10923	5170748	ICOPAL® Bundmembran PF 5000 SBS	1,0 x 7,5			18
Grønne tage						
21887	1380235	ICOPAL IcoMoss® vækstmåtte	1,0 x 15,0			18
21886	1380224	ICOPAL® MS-Klæber, pose.....	0,8 kg			
22288	1470673	ICOPAL IcoMoss® vækstmåtte, begroet	1,0 x 10,0			8



ICOPAL® På plade

Fabrikspålægning af **ICOPAL** Tagpap kan foretages på alle plader, der er godkendt som underlag for tagpapdækninger (TOR's krav). Plader skal være plane og jævne. Overflader må højst afvige +/- 25 mm målt med en 2,4 m retskede, og fugtindholdet må ikke overstige 16 vægtprocent. Pladernes bredde må ikke overstige 1220 mm.

Såfremt der forekommer defekte plader (ødelagt fôr/not, delamineret overflade eller lign.), erstattes disse ikke, og der vil kun blive leveret det antal plader, hvor pålægning af **ICOPAL** tagpap er mulig. De kasserede plader vil efter ønske blive medleveret leverancen separat.

De færdige plader stables på 2 stk. 3" x 3" x 125 cm strøer eller 4" x 4" x 125 cm strøer, og foroven lægges to stk. 1" x 3" x 125 cm brædder, inden der strappes med 2 stålband.

Øverste plade vendes med tagpappen nedad, og der afstrøes om nødvendigt med sand eller et lag folie mellem pladerne for at undgå sammenklæbning.

Efter ordre forsynes paller med plastfolie som "låg" samt efterfølgende strækfilm.

Pallemærkat med ordrenr. mv. sættes på endegavle.

Sort produktgruppe

Icopal Vare nr.:	T-UN Vare nr.:		Pris pr. plade, kr.		Min. antal plader
		<p>ICOPAL® På plade</p> <p>Prisen er inkl. tagpap men ekskl. plade. Pladestørrelse 1220 x 2440 mm</p>			
22047		Pålægning af 1 lag ICOPAL® Base 500 G på 15 mm plade			30
22048		Pålægning af 1 lag ICOPAL® Base 500 G på 18 mm plade			30
		<p>Leveringstid: Ca. 3 uger.</p>			
		<p>Leveringsbetingelser: Pladerne leveres frit til vores fabrik i Ikast vedlagt følgeseddel med antal samt ordre-/tilbudsnr. Efter pålægning returneres pladerne frit til Deres adresse i Danmark, ekskl. Grønland, Færøerne og Island.</p>			

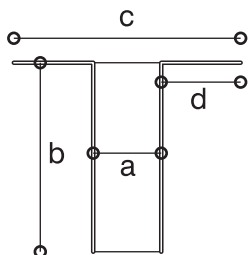
Tagbrønde

Antal brønde dimensioneres efter SBI anvisning nr. 96 og DS 432, idet der dog min. skal monteres 2 brønde pr. tag.
 Tagbrønden uden skørt monteres i koldklæber på tagpapdækningens nederste lag.

Det fabriksmonterede skørt (50 x 50 cm) påsvejses underpappen. Husk montering af gummipakning.

Dimensioner, mm:

	75 P	90 P	100 P
a	62	80	95
b	250	250	250
c	300	300	300
d	120	112,5	105



Universal bladfang, 210 x 210 mm, til fastskruring.

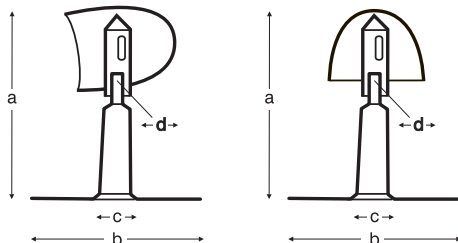
Trykudligningshætter

Hætterne placeres over min. Ø 50 mm udskæringer i underlaget.
 Der anvendes en hætte pr. 400 m² tag, dog min. en pr. lukket tagflade.

Inddækning og klæbning er som på tagbrønde.

Type A

Type S

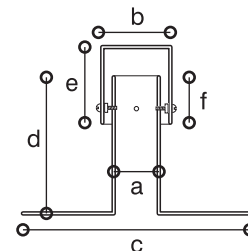


Dimensioner, mm:

- a 250
- b 230
- c 49
- b 26

Dimension, mm:

- a 32
- b 60
- c 300x300
- d 180
- e 100
- f 60

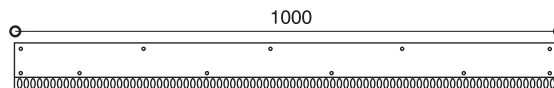
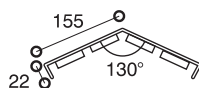
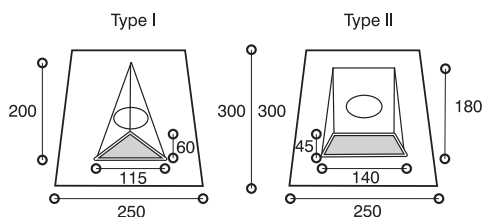


Trykudligning Ø 32 mm

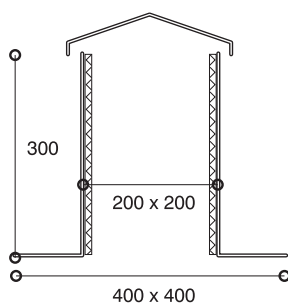
Diverse tilbehør

Hætterne placeres over min. Ø 75 mm udskæringer i underlaget.
 Inddækning og klæbning som på tagbrønde. Påsvejsning skal ske med forsigtighed, for ikke at ødelægge insektnettet.

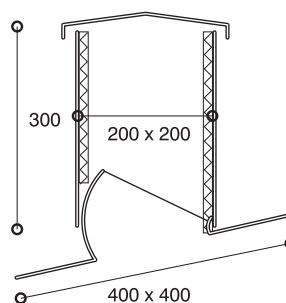
Klipfisk type I anvendes typisk til tagpaptage.
 Klipfisk type II anvendes typisk til faste undertage.



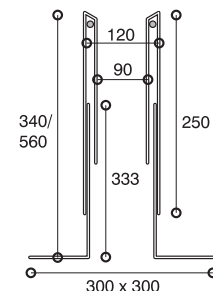
Rygningsudluftning kan anvendes som alternativ til klipfisk



Aftrækshætter



Flexhætte anvendes til skrå tagpaptage.



Faldstammeinddækning

			Sort produktgruppe		
Icopal Vare nr.:	T-UN Vare nr.:		Pris pr. stk helcolli, kr.	Pris pr. stk anbrud, kr.	Antal pr. karton stk.
Flex tagbrønde					
13671	1445603	Type 75P/62 mm, komplet incl. bladfang, flange af rustfrit stål m. skørt (Til 2 1/2" støbejerns- og 75 mm PVC-faldstamme)			10
13672	1445604	Type 90P/80 mm, komplet incl. bladfang, flange af rustfrit stål m. skørt (Til 90 mm PVC-faldstamme)			10
13673	1445605	Type 110P/ 95 mm, kompl. incl. bladfang, flange af rustfrit stål m. skørt (Til 4" støbejerns- og 110 mm PVC-faldstamme)			10
13664	5687336	Type 75P/62 mm, komplet incl. bladfang, flange af rustfrit stål ...Udgår (Til 2 1/2" støbejerns- og 75 mm PVC-faldstamme)			10
13665	5687337	Type 90P/80 mm, komplet incl. bladfang, flange af rustfrit stål ...Udgår (Til 90 mm PVC-faldstamme)			10
13666	5687338	Type 110P/95 mm, komplet incl. bladfang, flange af rustfrit stål ..Udgår (Til 4" støbejerns- og 110 mm PVC-faldstamme)			10
13667	5688421	Bladfang/Flex tagbrønde i metaltråd			
21763	1375455	Universal Bladfang 72000			*
Trykudligningshætter					
10592	1031624	ICOPAL® trykudligningshætte A (Icovent type A).....			20
		(asymmetrisk, flange forstrøget med asfalt)			
13657	3633070	Icovent topstykke type A.....			
13713	5750306	Ventilationshætte, Ø 32 mm i rustfrit stål (hærværkssikret)			20
				
10593	2104172	ICOPAL® trykudligningshætte S (Icovent type S).....			20
		(symmetrisk, flange forstrøget med asfalt)			
13658	3633088	Icovent topstykke type S.....			
Ventilationshætter					
13676	5688287	Klipfisk I, Ø 75 mm (trekantet).....			25
13677	5688289	Klipfisk II, Ø 110 mm (firkantet)			25
Diverse tilbehør					
13674	5047925	Aftrækshætte, isoleret, fladt tag, 200 x 200 mm i rustfrit stål.....			
18746	5240898	Flexhætte, isoleret, 0-55° taghældn., 200 x 200 mm i sortlakeret alu.			
13675	5719169	Faldstammeinddækning, Ø 110 mm			
19183	5268369	Rygningsudluftning, 1 m, alu			10
21636	1371815	Trekantliste af mineraluld (78 stk á 1,0 m).....			8
		Forstrøget med asfalt på grundflade (45 x 45 x 55 mm)			
19798	5364623	Trekantliste af mineraluld (18 stk á 0,9 m).....			
		Forstrøget med asfalt på alle tre sider (55 x 55 x 65 mm)			
13707	5912665	ICOPAL® Tagpap. Arbejdsvejledning på video			